



EverBlu Cyble Enhanced

O EverBlu Cyble Enhanced foi desenvolvido para atender os requisitos de gerenciamento das empresas distribuidoras de água dispostas a realizar uma leitura remota de seus medidores de água e gás, através de sinais de radiofrequência por rede fixa visando a melhoria de sua produtividade, gerando serviços extras a seus clientes.

O sistema de coleta de dados por rádio fixo EverBlu é adequado para qualquer tipo de medidor (água, gás, energia térmica e refrigeração) e para os diferentes tipos de topologias, tanto para áreas urbanas como rurais.

O EverBlu Cyble Enhanced foi projetado para atender as necessidades de todas as concessionárias de recursos hídricos que pretendem ler remotamente seus medidores de água e gás por radiofrequência a fim de melhorar sua produtividade e fornecer serviços adicionais a seus clientes.

Para garantir a transmissão de dados e evitar colisões de sinais de rádio, o módulo EverBlu combina algoritmos de comunicação especiais com a sincronização diária do relógio da rede. No caso de falha da comunicação por interferência de rádio, o módulo EverBlu memoriza as informações do medidor e automaticamente repete o envio dos dados várias vezes durante o dia atual e no dia seguinte.

BENEFÍCIOS DA SOLUÇÃO WIRELESS

- » A leitura sem fio automática do medidor aumenta a confiabilidade da leitura e melhora significativamente a velocidade de aquisição de dados.
- » A leitura sem fio também fornece acesso a todos os medidores, mesmo se o

cliente estiver ausente ou em lugares de difícil leitura.

Tecnologias do EverBlu Cyble Enhanced

- » A tecnologia Cyble comprovada e patenteada garante a confiabilidade do índice transmitido.

Facilidade de Instalação

O Cyble AnyQuest é compatível com todos os hidrômetros Itron (de 15 a 500 mm) e com aqueles de gás equipados com uma seta Cyble.

Este módulo compacto pode ser facilmente conectado diretamente ao medidor, sem a necessidade de cabeamento ou de montagem na parede.

Ele pode ser fornecido de fábrica já montado (e configurado) no medidor.

Além disso, ele pode ser facilmente colocado em medidores instalados em campo sem a ruptura de qualquer vedação.

Recursos avançados

O EverBlu Cyble Enhanced fornece funções inteligentes potentes, agregando valor a seus clientes:

- » Índices diários de programação
- » Alarme diário de vazamento
- » Alarme diário de retorno
- » Alarmes de fraude
- » Indicador do final da vida útil da bateria

- » Alarmes de análise inteligente:
 - Medidor sobredimensionado
 - Medidor subdimensionado
 - Medidor parado
 - Pico de vazão

As informações provenientes do EverBlu Cyble Enhanced também podem ser capturadas através do AnyQuest, a solução de leitura móvel da Itron. Assim, é permitida uma solução dupla de coleta de dados ou uma fácil migração de um sistema móvel para um sistema de rede fixa.

Grande Confiabilidade

- » O conceito Cyble assegura uma sincronização perfeita entre o registro do medidor e o código eletrônico interno (considerando retornos de água acidentais).
- » O módulo é encapsulado para permitir proteção em ambientes agressivos e imersão em água.
- » A carcaça do EverBlu Cyble Enhanced é feita de fibra de carbono que o tornam resistente a impactos e à luz solar.
- » A tecnologia RADIAN permite uma melhor comunicação de rádio, mesmo em áreas congestionadas.

Características de Radiofrequência

Protocolo	RADIAN / EverBlu
Modulação	Chaveamento por Deslocamento de Frequência
Frequência portadora	433,82 MHz
Potência irradiada	≤ 10 mW
Transmissão	Comunicação simétrica bidirecional

Especificações Funcionais

Dimensões	92 x 57 x 50 mm
Fonte de alimentação	Bateria de lítio
Vida útil típica da bateria*	15 anos / 10 anos no modo rede fixa
Grau de proteção	IP68
Umidade relativa	0 -100% - submersível
Temperatura de operação**	-10 °C / +55 °C ***
Temperatura eventual	-20 °C / +70 °C
Conformidade	CE certificado, de acordo com a diretriz europeia R&TTE (1999/5/EC)

* Em aplicações normais operando dentro da faixa de temperaturas especificadas.

** Versão para Alta Temperatura (HT) também disponível sob solicitação.

*** Operação: +5 °C a +35 °C / Armazenamento: +5 °C a +35 °C / Transportes: Mín -20 °C (<24 horas seguidas), Máx. +70 °C (<24 horas seguidas) / Temperatura operacional mínima: -10 °C (<15 dias/ano) / Temperatura máxima de operação: +55 °C (<15 dias/ano).

Aplicação

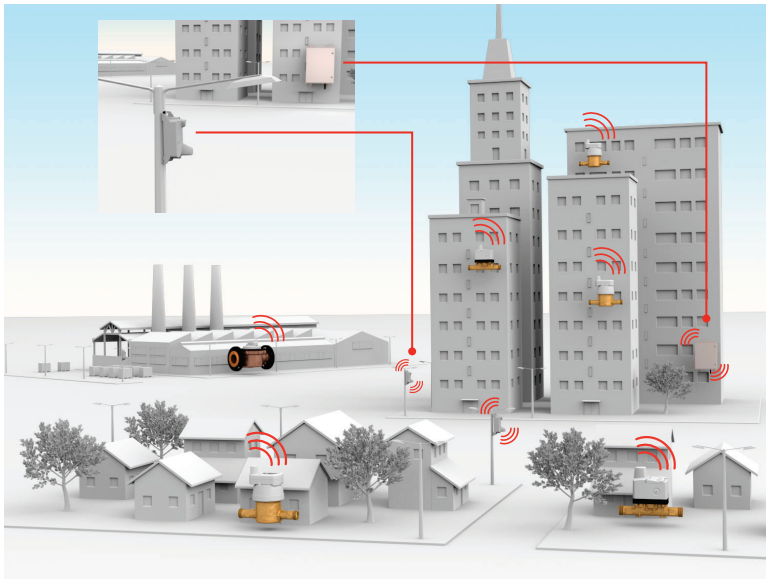
O EverBlu Cyble Enhanced é adequado para diversas aplicações tanto para usos residenciais quanto comerciais e industriais.



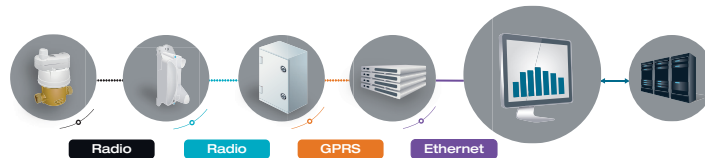
EverBlu Cyble Enhanced fixado em medidores residenciais



EverBlu Cyble Enhanced fixado em medidores comerciais e industriais



Redes de transmissão



Itron

Junte-se a nós na criação de um **mundo mais sustentável**.
Para saber mais visite **itron.com**

ITRON SOLUÇÕES PARA ENERGIA E ÁGUA LTDA.

Av. Joaquim Boer, 792
Americana/SP
CEP: 13477-360

Tel: +55 (19) 3471.8400
Fax: +55 (19) 3471.8410

Embora a Itron se esforce para deixar o conteúdo de seus materiais de marketing o mais preciso e atualizado possível, a Itron não faz nenhuma alegação, promessa, ou garantia sobre a precisão, a integralidade ou a adequação dos mesmos e expressamente se isenta de responsabilidade por erros e omissões em tais materiais. Nenhuma garantia de qualquer tipo, implícita, expressas ou estatutárias, incluindo, mas não limitado às garantias de não violação de direitos de terceiros, título, comerciabilidade e adequação a uma finalidade específica, é dada em relação ao conteúdo destes materiais de marketing.
© Copyright 2015 Itron. Todos os direitos reservados. SYS-0024.3-PT-lam-03.15